



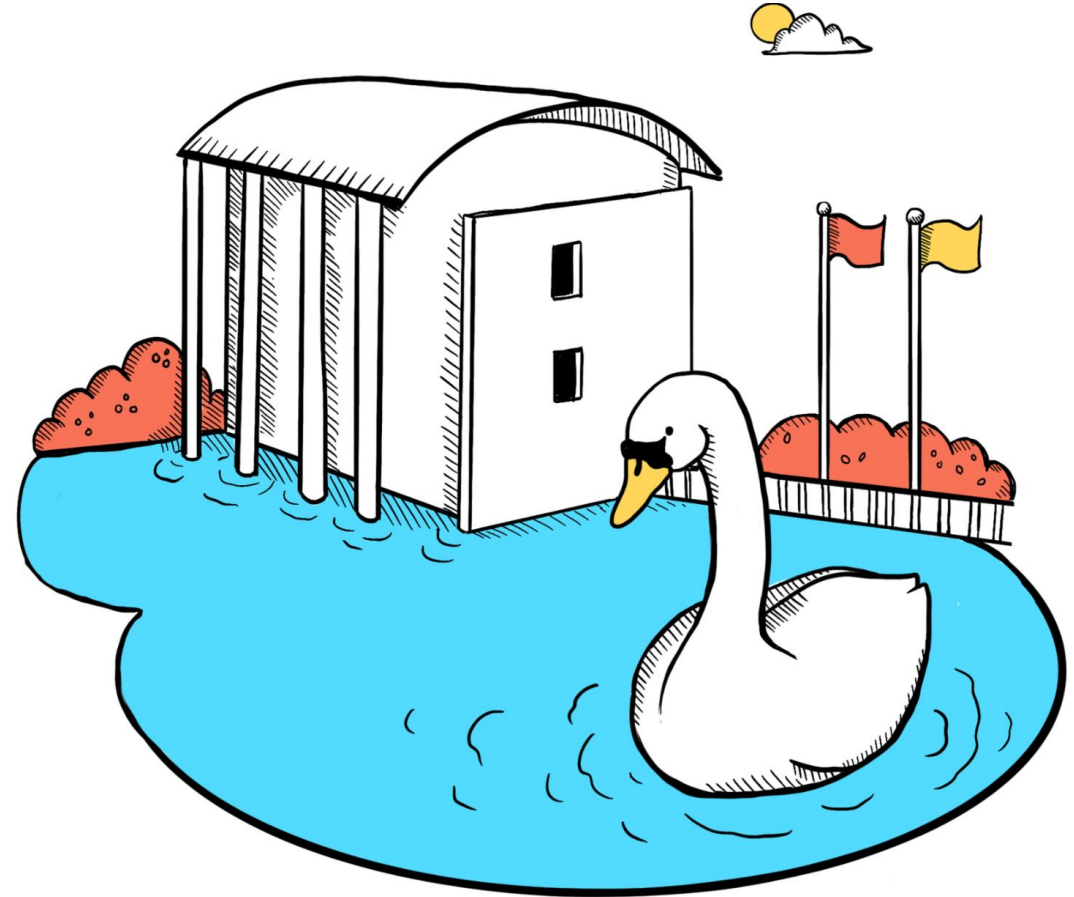
”Mig vantar kúst og fæjó”

Gagnaflóð Reykjavíkurborgar



Gagnaflóðið

- 50% af öllum gögnum á jörðinni hafa orðið til á síðustu 2 árum
- Við framleiðum meira af gögnum á 1 klst. í dag, en við gerðum allt árið 2000
- Evrópusambandið telur að gagnamagn heimsins muni aukast um 530% á milli árána 2018 til 2025
- Og hagnýting gagna muni skila 829 milljörðum í vergri landsframleiðslu Evrópu árið 2025





Gögn

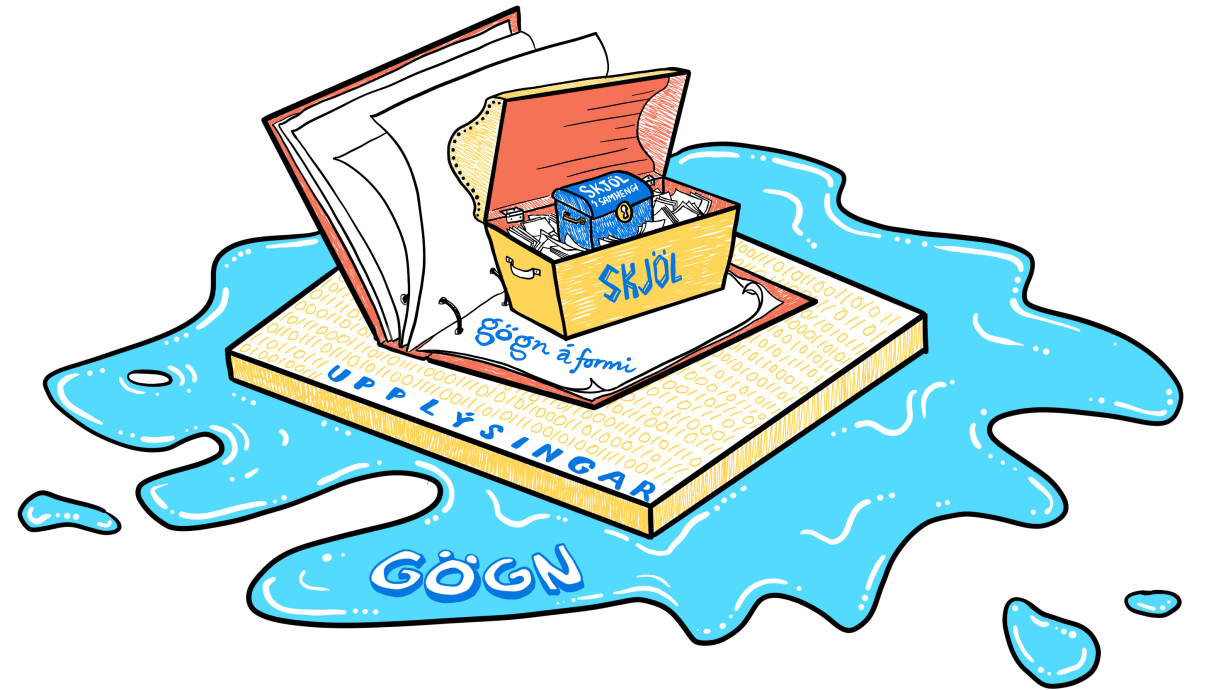
- Á sama tíma er talið að **fyrirtæki** safni einungis um 56% þeirra gagna sem þau framleiða og **hagnýti aðeins um 32%** af þeim gögnum





Gögn vs. upplýsingar

- Gögn eru minnsta eining upplýsinga sem hægt er að nota í umræðum, útreikningum og sem inntak í greiningu
- Sett mælanlegra gilda fyrir eitthvað hugtak, tölur, strengir, dagsetningar, myndir o.s.frv.
- Gagn eitt og sér er ekki viðkvæmt
- Gögn sett í samhengi geta verið mjög viðkvæmar upplýsingar





Hagnýting gagna

- Er eitt af undirstöðuatriðum til að taka upplýstar gagnadrifnar ákvarðanir með hag og heilbrigði Reykjavíkurborgar að leiðarljósi





Við viljum tryggja að við nýtum okkur gögn við ákvarðanatöku í gegnum allt ferlið

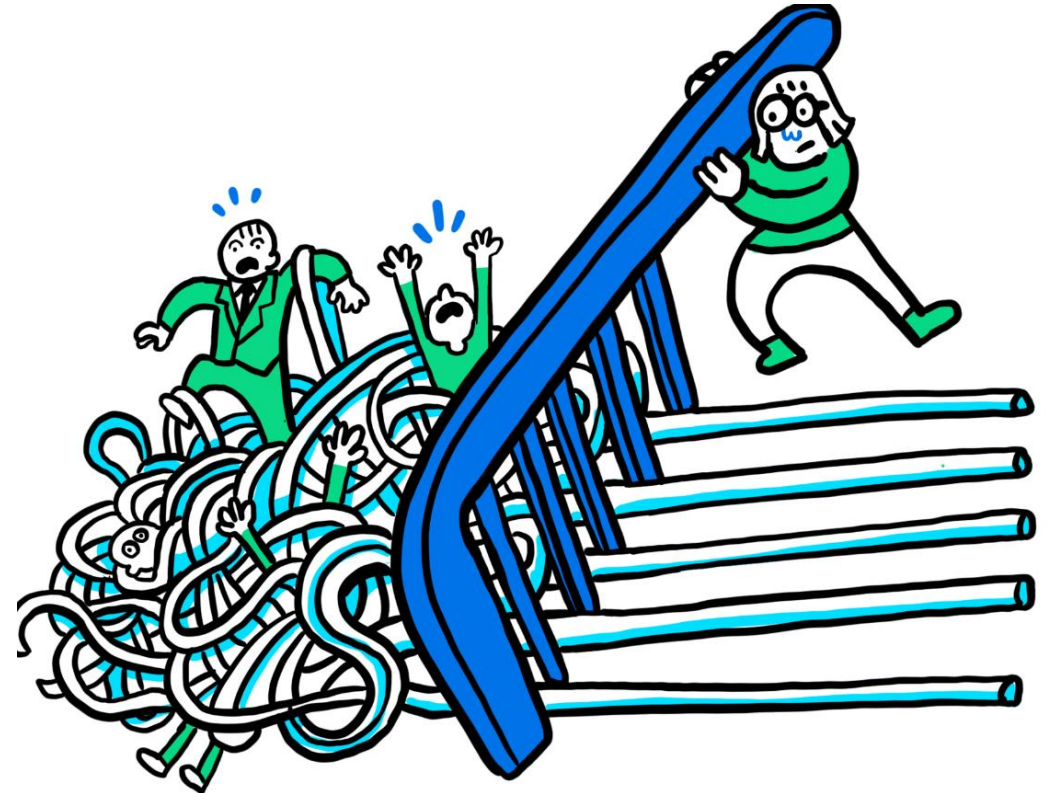


- **Greiningarnar okkar verða aldrei betri en gögnin sem við byggjum þær á**



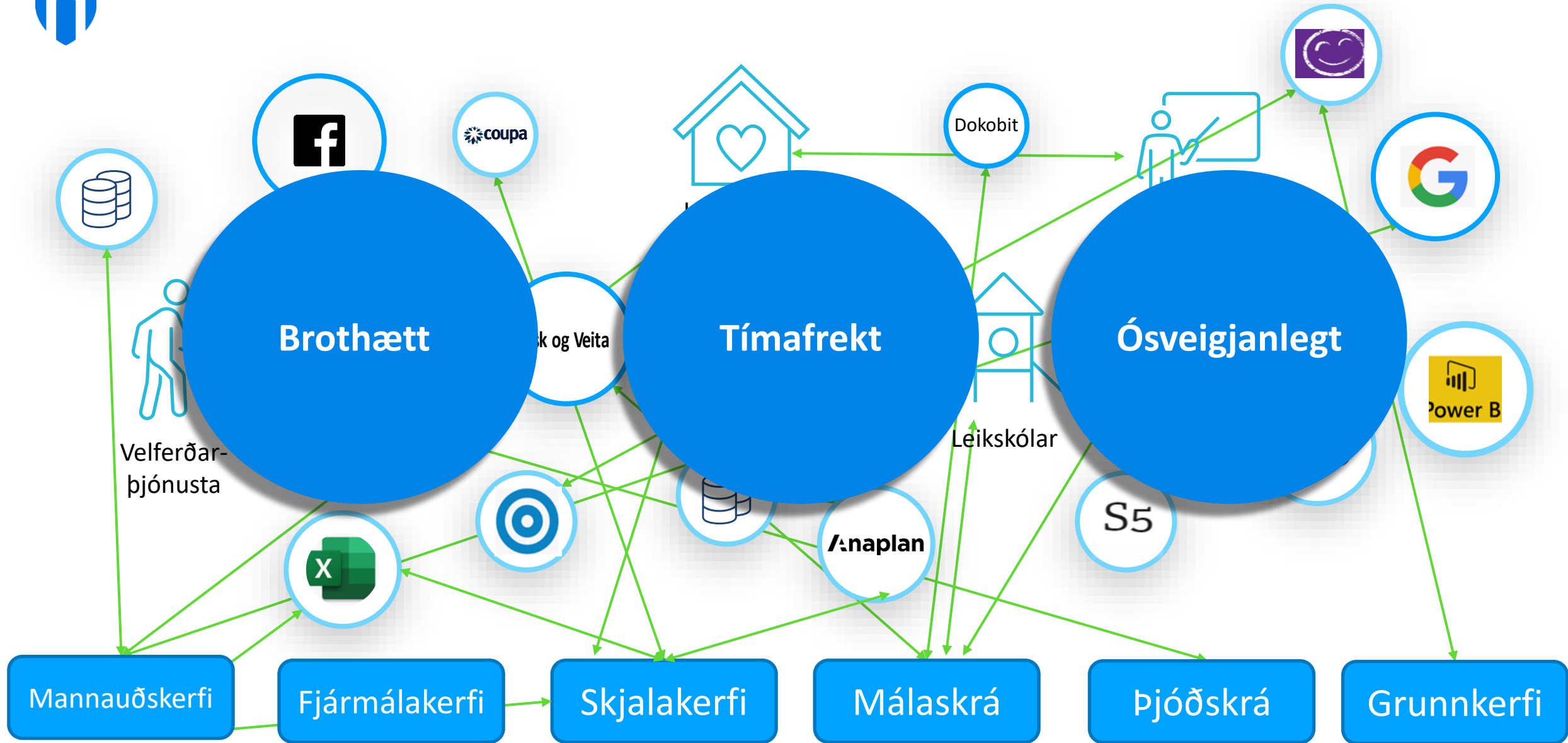
Markmiðið okkar

- **Er að skapa virði úr gögnum**
- Í formi betri ákvarðanatöku byggða á réttum gögnum og tölfræðigreiningum
- Auknu gagnsæi
- Einfaldari ferlum
- Bættri og fjölbreyttari þjónustu við íbúa og fyrirtæki innan borgarinnar



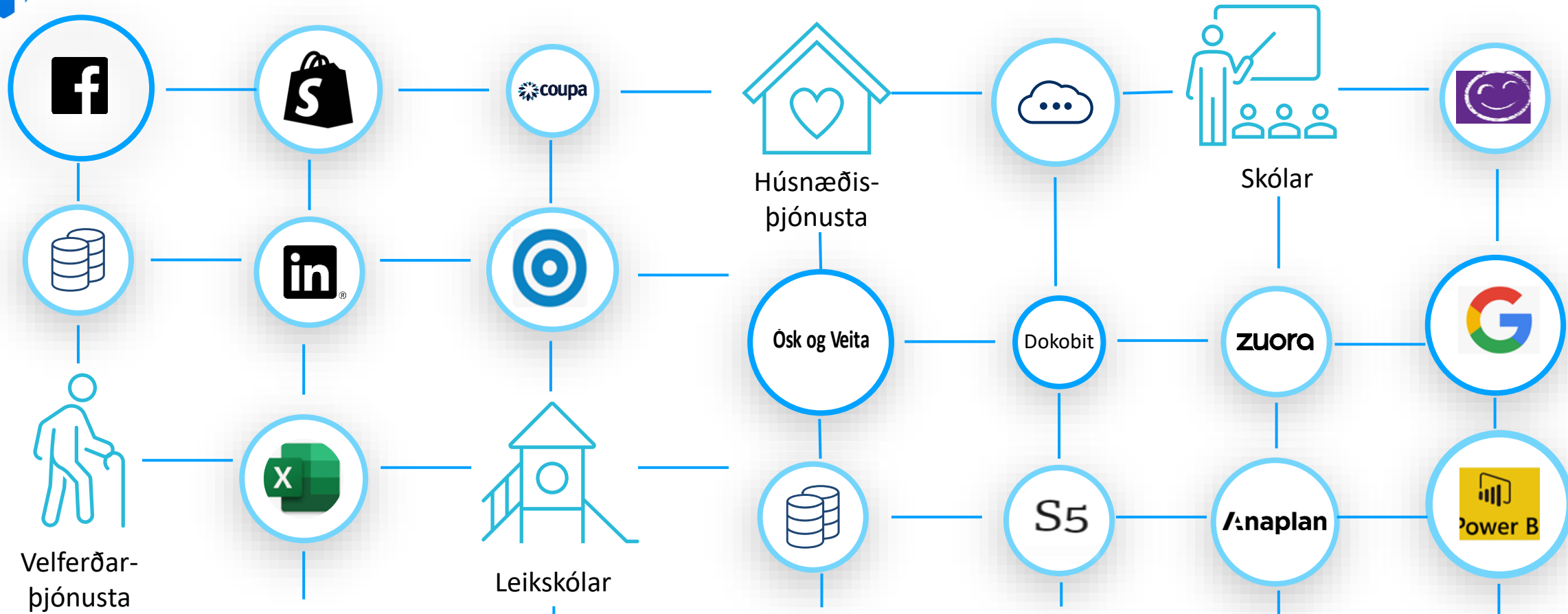


Flókið upplýsingatækniumhverfi





Heildrænt gagnalandslag



GAGNAUNDIRSTÖÐUR / SEMANTIC LAG / VÖRUHÚS

Mannauðskerfi

Fjármálakerfi

Skjalakerfi

Málaskrá

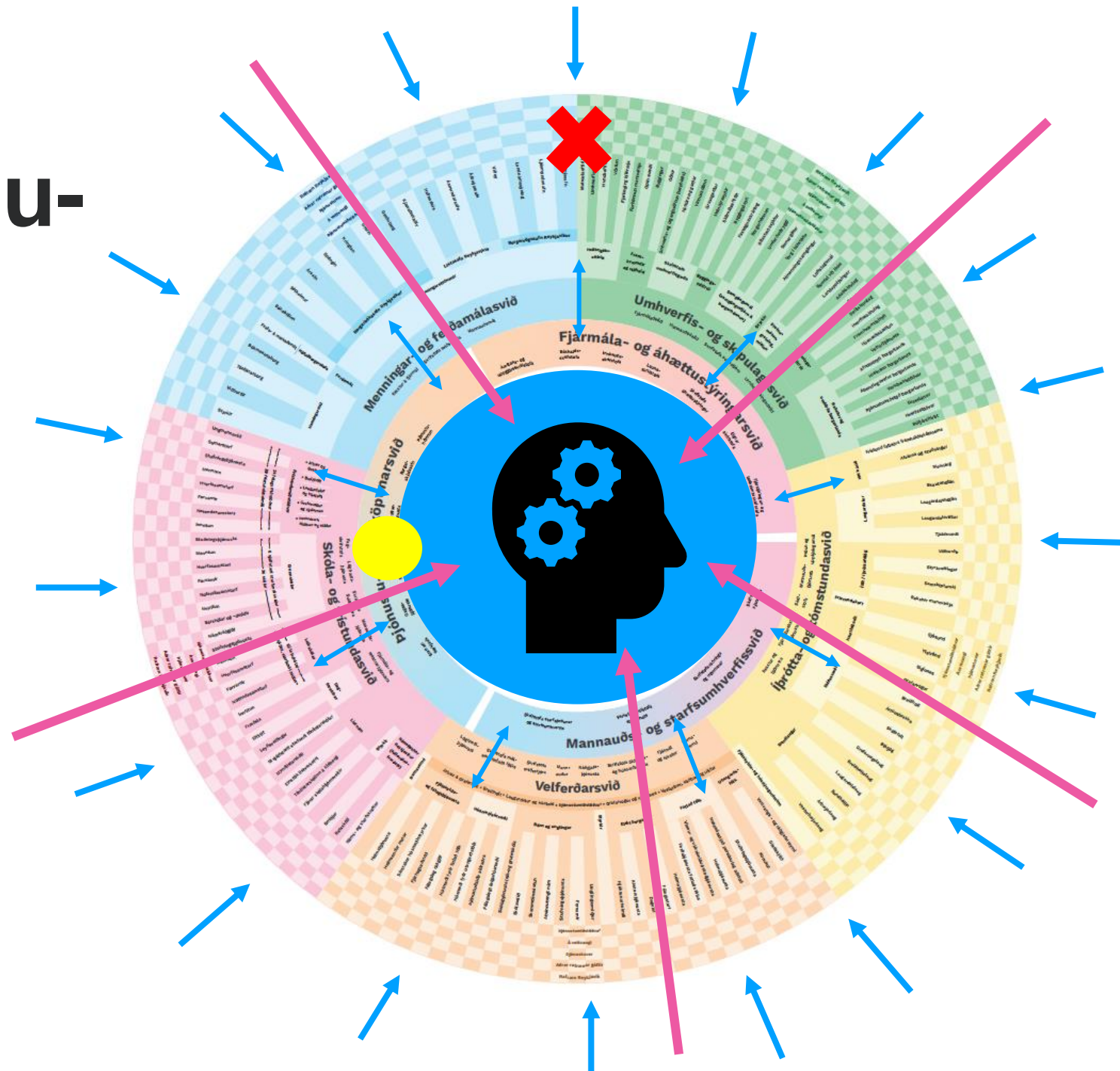
Þjóðskrá

Grunnkerfi



(Gagna)þjónustuhringurinn

- Borgin er stærsti og fjölmennasti vinnustaður landsins
- Allir starfsstaðir borgarinnar safna gögnum á einhverju formi
- Áskoranir felast ekki í stærð gagnasafna heldur frekar hve ótrúlega fjölbreytt og dreifð gögnin eru
- Aukið aðgengi að réttum gögnum til greininga gefur tækifæri á fjölbreyttari og betri þjónustu fyrir alla íbúa borgarinnar
- Verðum að hugsa gagnauppbyggingu borgarinnar sem eina heild





Gagnapýramídi

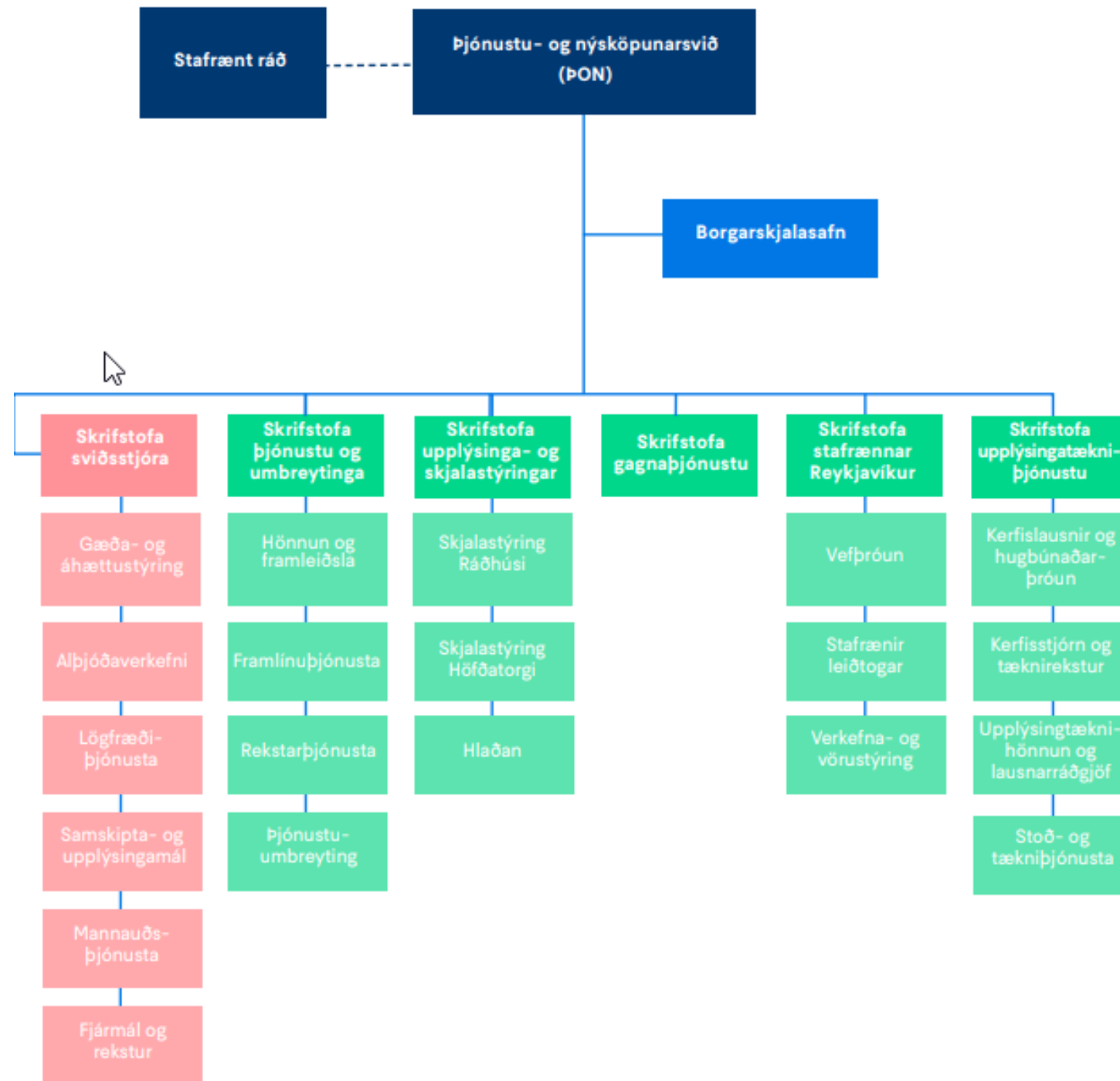




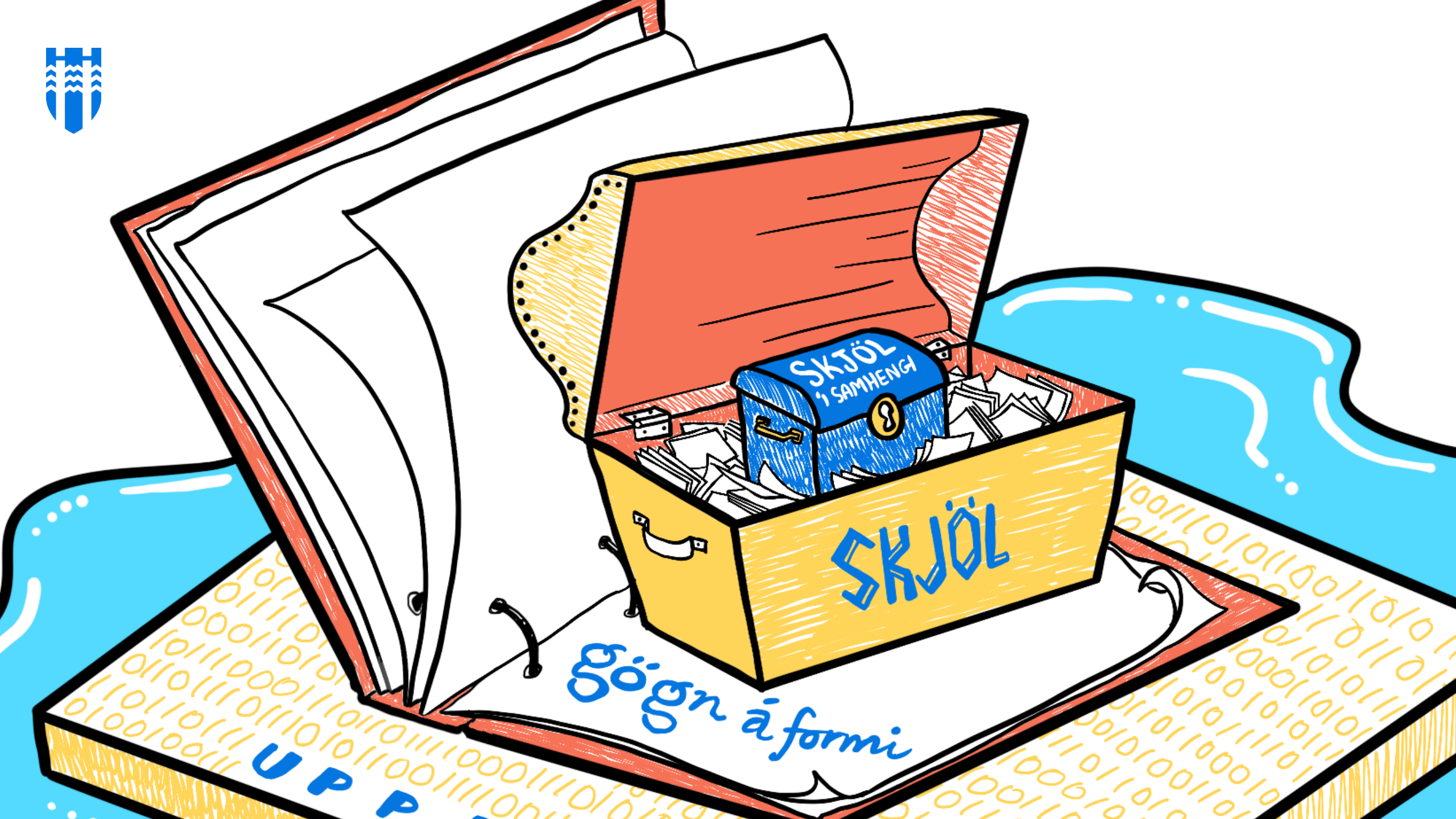


Borgarkerfið í tölum

- Fjöldi íbúa sem borgin þjónustar: **132.000**
- Fjöldi virkra notenda í kerfum: **31.000**
- Fjöldi vinnustöðva: **11.000**
- Fjöldi starfsstöðva: **300**
- Mörghundruð stjórnendur
- Gríðarlegt flækjustig og fjöldi skráa óteljanlegur









Markmið innleiðingar Hlöðunnar

Innleiða **miðlægt** notendavænt **upplýsingastjórnunarkerfi*** sem eykur **samvinnu**, **yfirsýn** og **aðgengi gagna**, **samræmir verklag** og gerir Reykjavíkurborg að einum heilstæðum vinnustað sem ein stjórnarsýsla. **Virðisaukinn** fyrir starfsfólk skilar sér til íbúa.

**(e. Information Management System)*



Sturlaðar staðreyndir um Hlöðuna

- Áður 27 GoPro brunnar og Erindreki byggingafulltrúa, nú einn grunnur og eitt uppflettisafn

Kerfistölfraði:

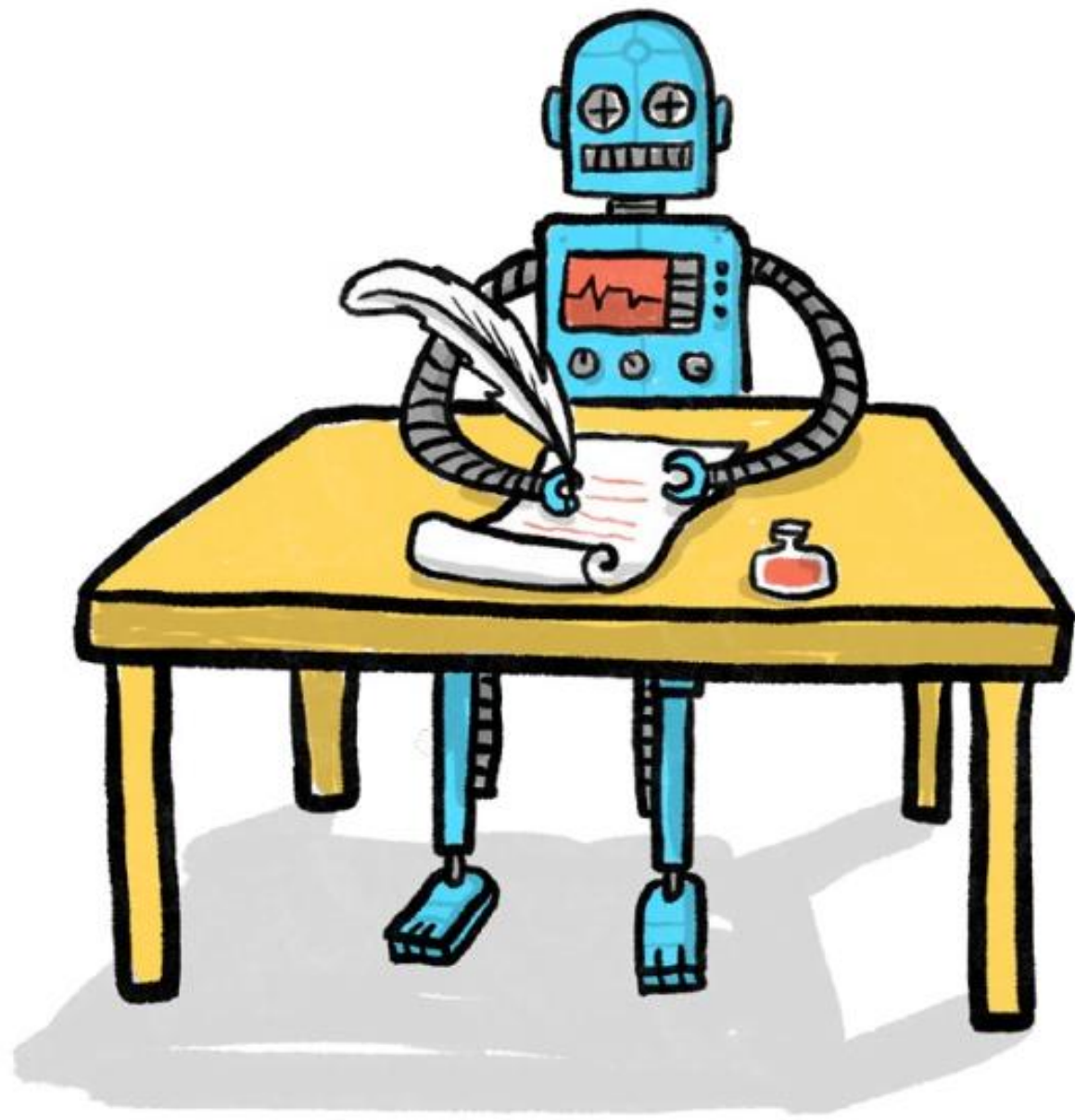
- Fjöldi notenda 1200+
- 9 svið og starfseiningar
- Yfir 100 skrifstofur
- Samræmdur málalykill og 1 stjórnslá





Enn sturðlaðri staðreyndir

- Gagnamagn frá upphafi innleiðingar 2020: **985gb** (400gb ný)
- Fjöldi skjala fyrstu 6 mánuði ársins 2023: **88.000**
- Fjöldi mála fyrstu 6 mánuði ársins 2023: **6.400**
- Fjöldi fundar ráða og nefnda: 240
- Fjöldi afgreiddra dagskráliða: 4240
- Fjöldi funda Borgarstjórnar: 14





Takk fyrir

